

LEGENDA

Area sottoposta a misure cautelari (Dicembre 2010)

FORME, PROCESSI E DEPOSITI DOVUTI ALLA GRAVITA'

Forme di denudazione

- Orlo di scarpata di frana
Sono cartografate le principali nicchie di frana indipendentemente dal loro stato di attivita'
- Rotolamento o scivolamento massi
Aree che possono essere interessate da caduta massi

Forme di accumulo e relativi depositi

- a1cma a1cmq **Corpo di frana complessa attiva (a1cma) e quiescente (a1cmq)**
- a1sa a1sq **Corpo di frana di scorrimento attiva (a1sa) e quiescente (a1sq)**
- a1coa a1coq **Corpo di frana di colamento attiva (a1coa) e quiescente (a1coq)**
- a1ca a1cq **Corpo di frana di crollo o ribaltamento attiva (a1ca) e quiescente (a1cq)**

- di **Detrito incanalato (di)**
Depositi detritici generati per gravita' nei torrenti montani. Tali depositi presentano una genesi gravitativa di tipo naturale e/o antropica (detriti di versante s.l. mescolati a scarti eterometrici derivanti dalla lavorazione delle cave di marmo e/o dolomia)
- dim **Detriti e terreni di copertura in condizioni di instabilita' morfologica potenziale (dim)**
Coperture detritiche s.l. su versanti acclivi, e/o contraddistinti da cambi di pendenze di tipo naturale o antropico e/o interessati da ruscellamento/erosione concentrato/a e/o interessati da incisione al piede di tipo naturale (corsi d'acqua) o antropico (strade o altre strutture antropiche)
- aa **Detrito di versante s.l./depositi eluvio-colluviali (aa)**
Accumuli indifferenziati di frammenti litoidi eterometrici che originano coperture detritiche d'alterazione in matrice argillo-imo-sabbiosa. Sono cartografate le principali coperture detritiche s.l. con spessori superiori ad 1,5/2 metri caratterizzati per lo piu' le formazioni di natura scisto filladica.

Deformazioni gravitative profonde di versante (DGPV)

- DGPV a) DGPV b) **DGPV a) tipo Sackung e b) tipo Block Slide**
Processi indotti da una lenta deformazione gravitativa che si esplica in estesi settori del versante e che genera elementi morfologici secondari come sdoppiamento di creste, trincee, gradini, contropendenze e scarpate utili per il loro riconoscimento.

Elementi morfologici associati alle DGPV

- Orlo di scarpata di DGPV
- Orlo di gradino di DGPV

FORME, PROCESSI E DEPOSITI DOVUTI AD ACQUE CORRENTI SUPERFICIALI

Forme di denudazione o erosione

- dis **Tratti di corsi d'acqua e impluvi interessati e/o soggetti a fenomeni di sovralluvionamento (dis)**
- Ruscellamento diffuso
- Ruscellamento e/o erosione concentrata

FORME CARSIICHE

- Inghiottoi

FORME, PROCESSI E DEPOSITI DOVUTO ALL'UOMO E MANUFATTI

Forme e depositi artificiali

- h3 **Ravaneti (h3)**
Discariche di inerti originate dall'accumulo lungo i versanti di materiale di scarto granulometricamente eterogeneo originato dalla coltivazione dei siti estrattivi (cave di marmo e/o dolomia)

Cave e miniere

- ae **Principali aree interessate da attivita' estrattiva (ae)**
- Saggio di cava
- Cave inattive

IDROGRAFIA SUPERFICIALE

- Corsi d'acqua principali identificati o confermati su base LIDAR
- Tratti di corsi d'acqua tombati
- Roccia affiorante o sub-affiorante.

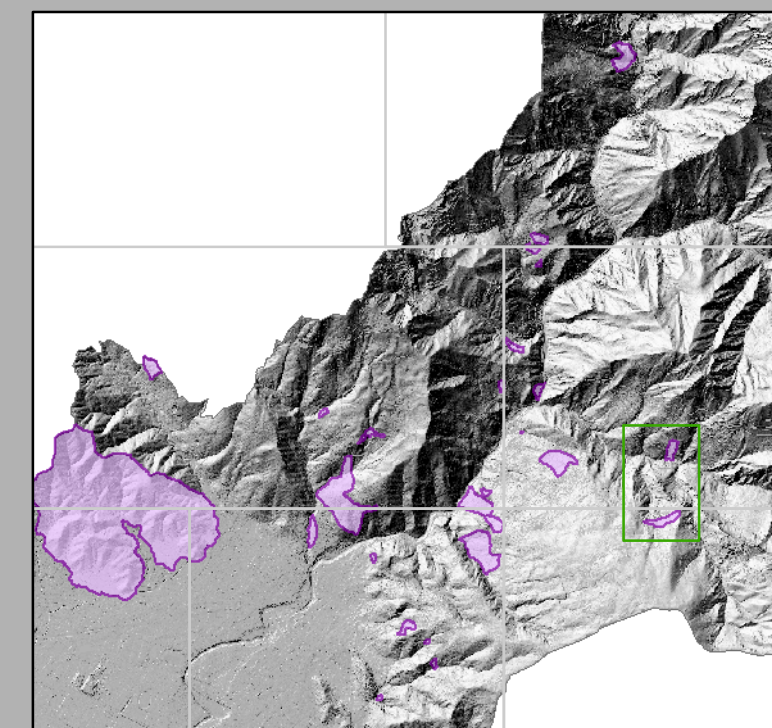
COMUNE DI MASSA



REGOLAMENTO URBANISTICO

AGGIORNAMENTO DEL QUADRO CONOSCITIVO GEOLOGICO
DPGR 53/R DEL 25/10/2011
AREE SOTTOPOSTE A MISURE DI SALVAGUARDIA
AI SENSI DELL'ART. 150 DELLA DISCIPLINA DI PIANO DEL PS

CARTA GEOMORFOLOGICA delle aree n°13 e 14



TECNICO INCARICATO:
Dott. Geol. A. Piccini
Via Guidoni, 15
54100 Massa (MS)

REV. 01 23 Ottobre 2014
REV. 00 23 Aprile 2014

NOVEMBRE 2014

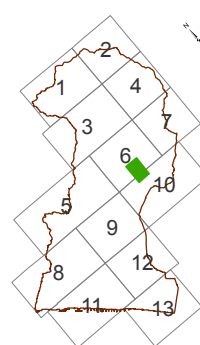


TAVOLA
SCALA 1:2.000

C.1